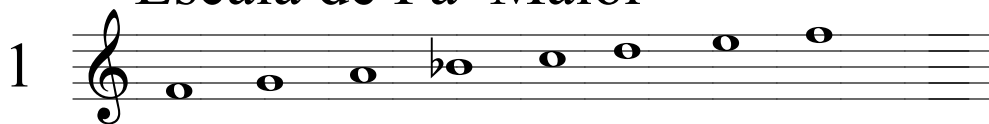


Escala de Fa maior e suas derivadas

Nesta aula de número I estaremos trabalhando a escala de fa maior bem como suas derivadas menores com as quais usaremos em nossos improvisos e também desenvolvimentos técnicos. Preparei uma série de exercícios com estas escalas para que possam praticar e sentir a sonoridade delas nos improvisos. Sei que para muitos vai parecer difícil ao primeiro contato, mas garanto que vai ser fácil se fizerem como vou explicar.

Vou escrever exercícios para cada uma das escalas abaixo e não esqueçam que poderão usar estas 04 escalas para poder improvisar em Summertime. Nosso objetivo nesta I aula é que vocês decorem as 04 escalas e que aprendam a interagir com as 04 ao mesmo tempo, fazendo assim combinações que resultarão em ART.

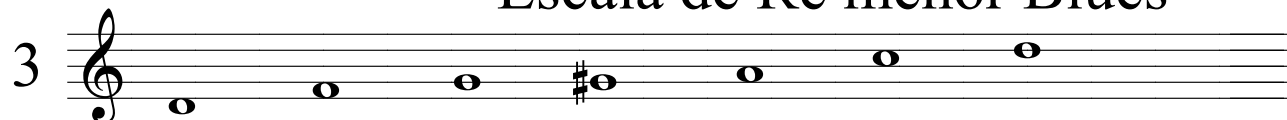
1 Escala de Fa Maior



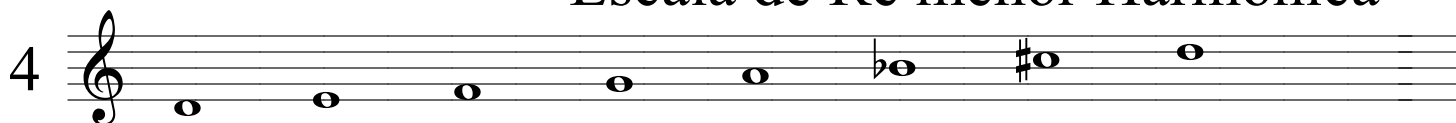
2 Escala Pentatônica de Fa Maior



3 Escala de Re menor Blues



4 Escala de Re menor Harmônica

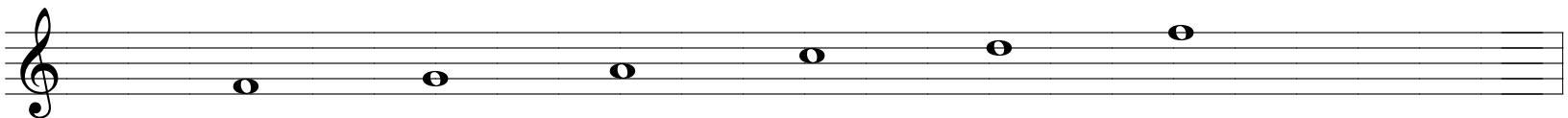


Os exercícios a seguir, não são para serem feitos uma única vez e sim por muitos muitos meses até que você aprenda a fazê-los em todos os tons. Isto é necessário para o seu desenvolvimento técnico, além do seu desenvolvimento musical, pois técnica e ter musicalidade são duas coisas bem diferentes e ao mesmo tempo tão cúmplices para o sucesso de um músico. Não esqueça disso pois nós iremos desenvolver a técnica de tocar as notas do sax com velocidade e sonoridade, mas iremos desenvolver principalmente o músico que vai dominar e aplicar todas essas técnicas, pois do contrário será em vão todos os esforços .

Exercícios com a escala de Fa Maior

The image displays a series of ten musical exercises for saxophone, all based on the F major scale. The exercises are arranged vertically, each on a separate staff. The first staff shows the scale in its entirety: F4 (quarter), G4 (quarter), A4 (quarter), Bb4 (quarter), C5 (quarter), D5 (quarter), E5 (quarter), and F5 (half). Exercises 1 through 10 are four-measure phrases, each starting with a quarter rest followed by a slur over the next four notes. Exercise 1: F4 (quarter), G4 (quarter), A4 (quarter), Bb4 (quarter). Exercise 2: G4 (quarter), A4 (quarter), Bb4 (quarter), C5 (quarter). Exercise 3: A4 (quarter), Bb4 (quarter), C5 (quarter), D5 (quarter). Exercise 4: Bb4 (quarter), C5 (quarter), D5 (quarter), E5 (quarter). Exercise 5: C5 (quarter), D5 (quarter), E5 (quarter), F5 (quarter). Exercise 6: D5 (quarter), E5 (quarter), F5 (quarter), G5 (quarter). Exercise 7: E5 (quarter), F5 (quarter), G5 (quarter), A5 (quarter). Exercise 8: F5 (quarter), G5 (quarter), A5 (quarter), Bb5 (quarter). Exercise 9: G5 (quarter), A5 (quarter), Bb5 (quarter), C6 (quarter). Exercise 10: A5 (quarter), Bb5 (quarter), C6 (quarter), D6 (quarter). Each exercise concludes with a quarter rest.

Escala Pentatônica de Fa maior

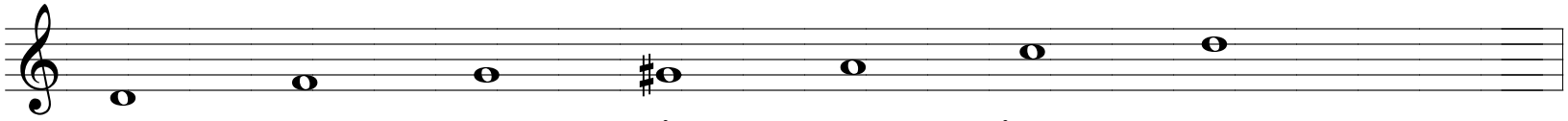


Exercícios



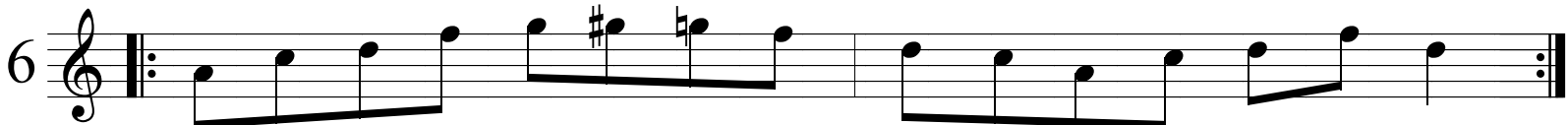
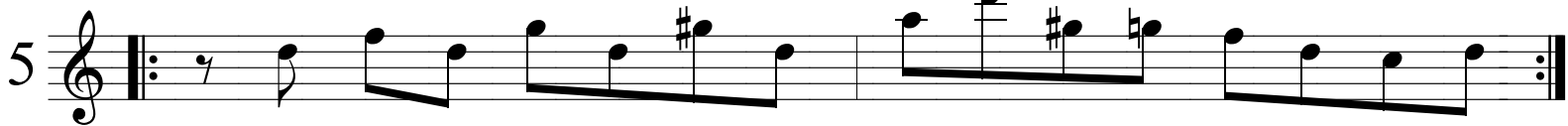
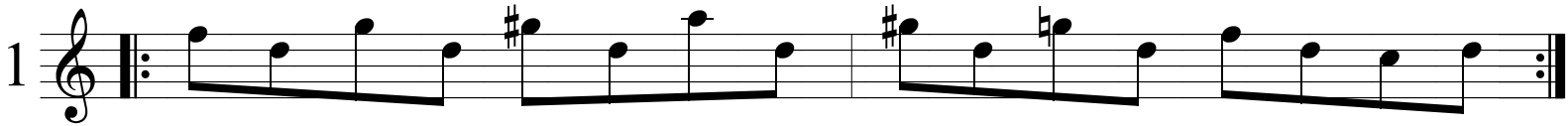
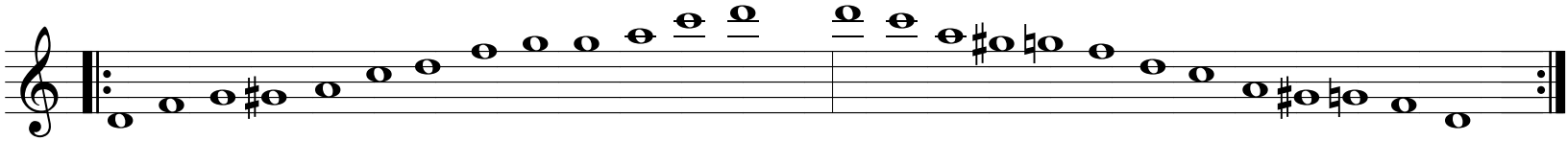
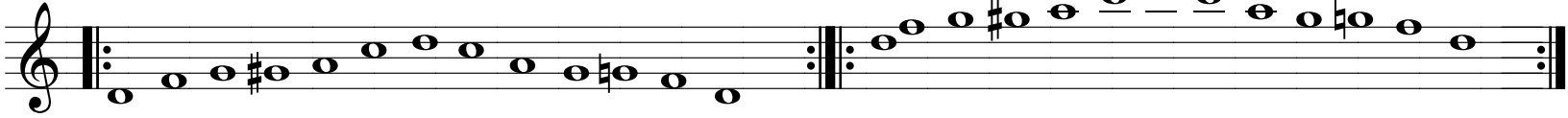
Faça os exercícios acima juntamente com o acompanhamento de Summertime, onde você poderá fazer o ritmo simétrico escrito acima, bem como também mudar o ritmo de acordo com o que estiver sentindo, devendo manter somente a linha melódica. Experimente estudar assim, é mais divertido! Além do mais você pode conferir seu ritmo e sua afinação, pois o acompanhamento vai funcionar como Metrônomo e diapasão. Sua musicalidade ficará mais esperta !

Escala de Re menor Blues



Exercícios preparatórios

Toque tudo ligado



Escala de Re menor Harmônica



Ahh...Essa escala é linda! Com sua sonoridade misteriosa dá um toque oriental nos improvisos! Experimente usar esta escala no improviso de Summertime e verá o resulta que ela dá! Esta escala tem sua característica na passagem la-sib e do# -re.

Experimente encaixar estas notas em seus improvisos na ordem la-sib do# -re e vai sentir o toque oriental que ela tem! Estude estas frases abaixo e depois faça junto com o acompanhamento de Summertime, por exemplo, você pode estar usando a escala de blues e de repente você faz esta escala. Escute o resultado, ok?! Lembrando que estamos trabalhando a tonalidade mestre de Fa Maior e que estas escalas, pentatônicas, Blues e harmônicas são escalas derivadas da escala de Fa maior. Este é o motivo de estarmos estudando estas escalas, pois as usaremos em nossos improvisos. Agora o importante é tocar cada uma delas e sentir sua sonoridade junto a Summertime .